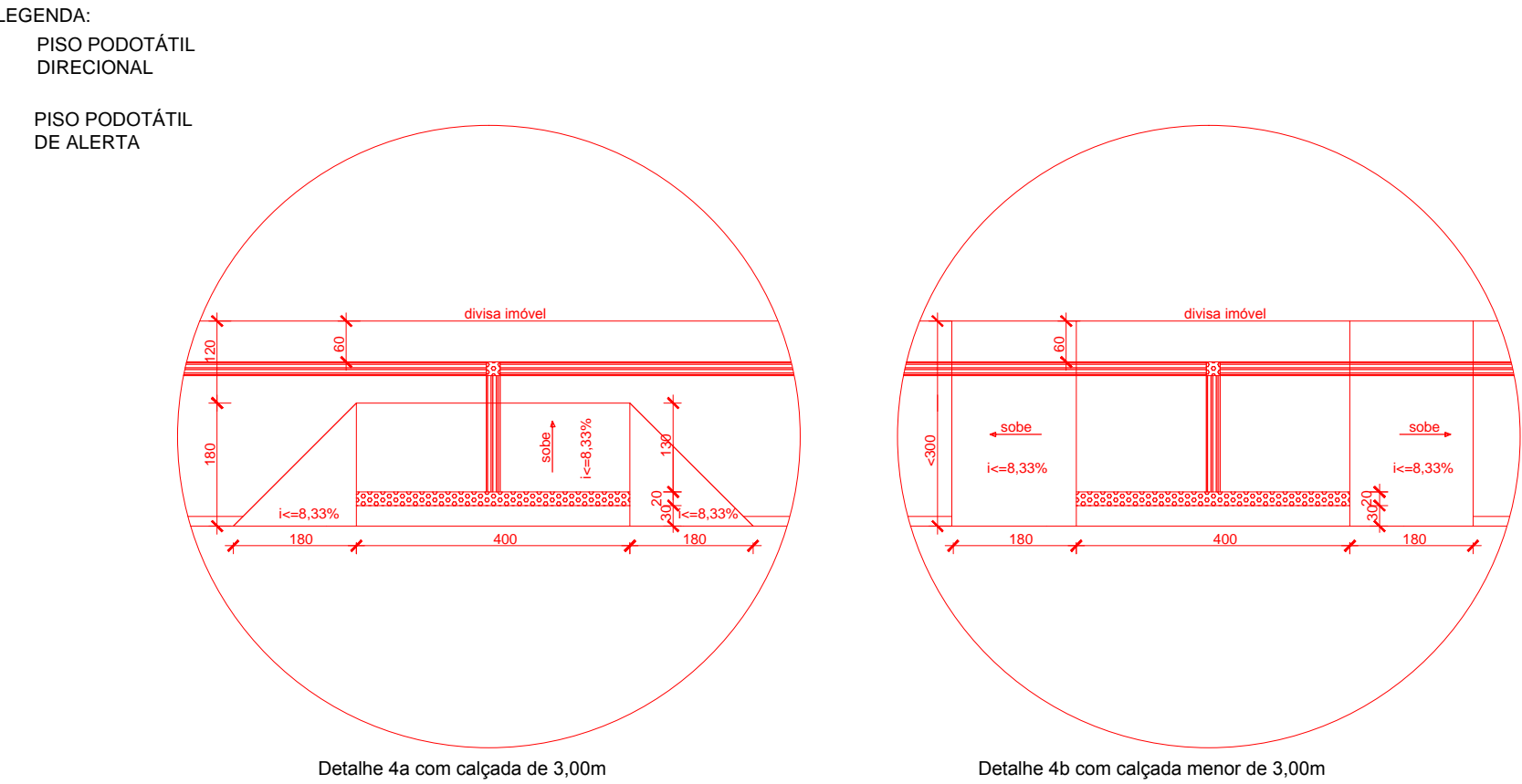
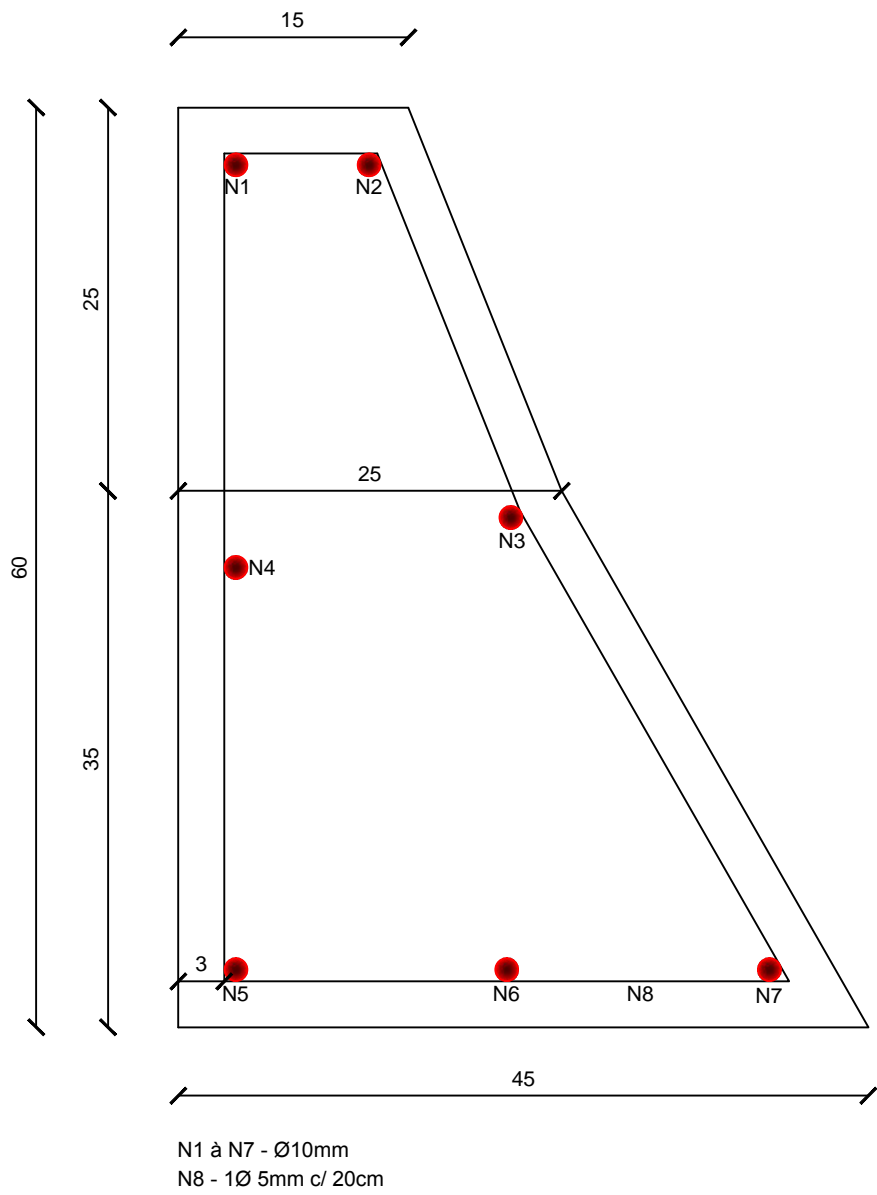


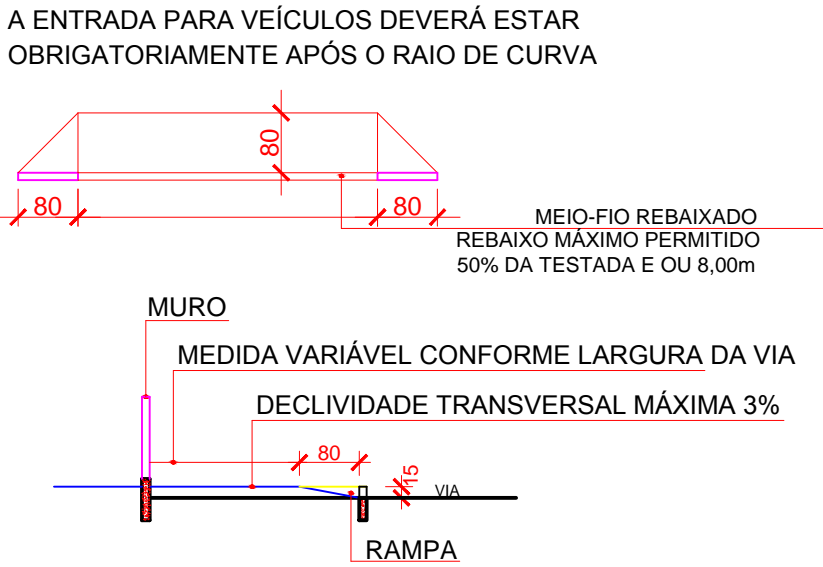
DETALHE 04 - Rampa de acessibilidade



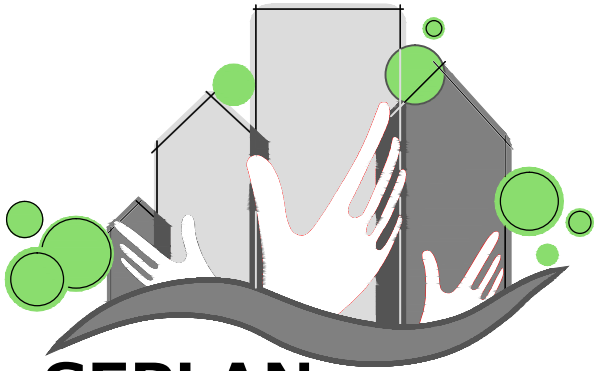
DETALHE MURETA DE CONCRETO PARA CANTEIRO



DETALHE 05 - Acesso de veículos



É obrigatório o plantio de uma árvore.
O acesso de veículos deverá estar obrigatoriamente após o raio de curva da esquina.
Espaçamento entre mudas de 5,00 a 6,00m.
Distância de 15,00m de esquinas.
Distância de 1,50m de acesso de veículos.
Distância de 6,00m de postes de fiação e iluminação.
Distância de 4,00m de postes de sinalização de trânsito.
A largura do rebeixo deverá ser de no máximo 8,00m ou 50% da testada.



PREFEITURA
DE TIMBÓ

SECRETARIA MUNICIPAL
DE PLANEJAMENTO

Obra: Projeto Pavimentação Asfáltica
ROTATÓRIAS E ACESSOS À PONTE

Endereço:

Projeto: DETALHES PASSEIO

Resp. Técnico Projeto:

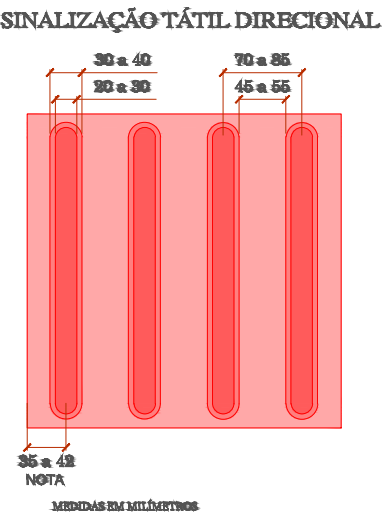
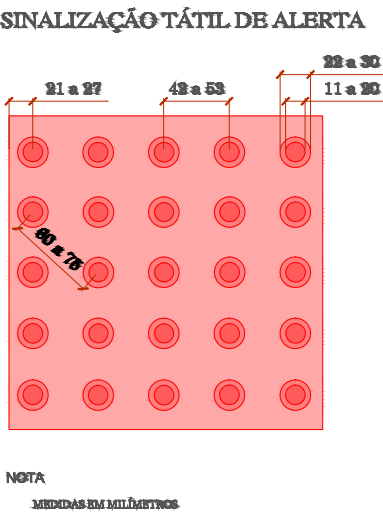
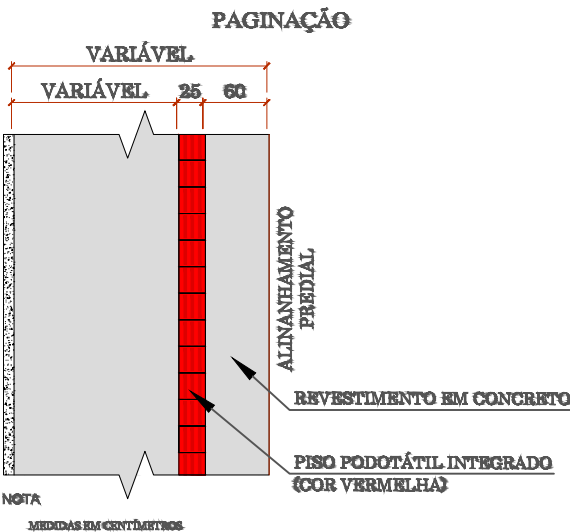
Data: FEV. /2018

Escala:

Área:

Prancha:

PAS. 05



COMPOSIÇÃO DE SINALIZAÇÃO TÁTIL DE ALERTA E DIRECIONAL EXEMPLOS DE MUDANÇAS DE DIREÇÃO

